

PRÉPARATION, COLLES et ISOLANTS

- p. 26** Scellement des lambourdes et isolants
- p. 27** Lambourdes
- p. 28** Résines epoxy et Iso Alu
- p. 29** Ragréages
- p. 30** Sous-couches pour parquets collés
- p. 31** Sous-couches pour parquets flottants
- p. 32** Colles pour parquets

SCELLEMENT DES LAMBOURDES et ISOLANTS

NB : La mise en œuvre relève de la responsabilité du poseur qui doit se référer aux documents techniques officiels.



MOUSSE POLYURÉTHANNE EXPANSIVE « SIKA BOOM »

Bouteilles de 500 ml ou 750 ml



Bombe 500 ml **10,20 €**
Carton 12 bombes 500 ml **110,00 €**

**POUR
SCELLER**



Bombe 750 ml **12,20 €**
Carton 12 bombes 750 ml **131,60 €**

Les + produits :

- ✓ Excellente adhérence sur la plupart des supports.
- ✓ Insensible aux variations d'humidité après durcissement.
- ✓ Isolant thermique et acoustique.
- ✓ Gaz propulseur non préjudiciable pour la couche d'ozone.
- ✓ Séchage rapide.



TRAMIBAND

Ruban de mousse PE d'épaisseur 3 mm autocollante.
Isole des bruits de pas sur les planchers bois et réduit les grincements.
Existe en 2 largeurs : 50 et 70 mm.



Les + produits :

- ✓ Pose facile.
- ✓ Faible écrasement.
- ✓ Pratique car autocollant.

Le ruban de 30 mètres
largeur 50 mm **12,70 €**
largeur 70 mm **18,80 €**

**POUR
ISOLER**



EFIPERL

Mélange 100 % naturel de vermiculite et de perlite.
Déversé entre les lambourdes, il constitue une bonne solution d'isolation pour le parquet cloué.
1 sac ± 1m² pour 10 cm de hauteur.

Les + produits :

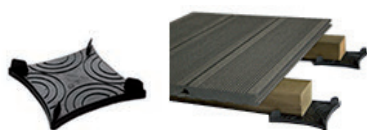
- ✓ Écologique : sans produit toxique.
- ✓ Facile à mettre en œuvre.
- ✓ Incombustible.
- ✓ Imputrescible (pas de parasites).

Le sac de 100 litres **26,30 €**



CALES 08

(sous lambourdes)
Épaisseur 8 mm format 107/107. Permet la pose de terrasses à faible rattrapage de niveau.
Se posent sous les lambourdes, dalles et caillebotis.



Le carton de 150 **161,00 €**
soit **1,07 € HT** la cale



CALES 10

(sous lambourdes)
Épaisseur 10 mm format 80/80. Se posent à l'intersection des lambourdes lors d'un double lambordage, ou en calage simple.

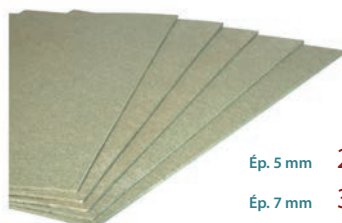


Le sachet de 25 **41,00 €**
soit **1,64 €** la cale



UNDERFLOOR

Fibre de bois bitumé sous lambourde.
3 épaisseurs disponibles : 5, 8 et 10 mm.



Ép. 5 mm **27,30 €** le colis de 7 m²
Ép. 7 mm **37,80 €** le colis de 7 m²



VERMASPHA

Grains de vermiculite enrobés de bitume, destinés au rattrapage de niveau et à l'isolation phonique et thermique, avant la pose de support de type panneau bois.
1 sac ± 1m² pour 3 cm d'épaisseur.



Le sac de 50 litres **28,60 €**

LAMBOURDES



LAMBOURDES en CHÊNE

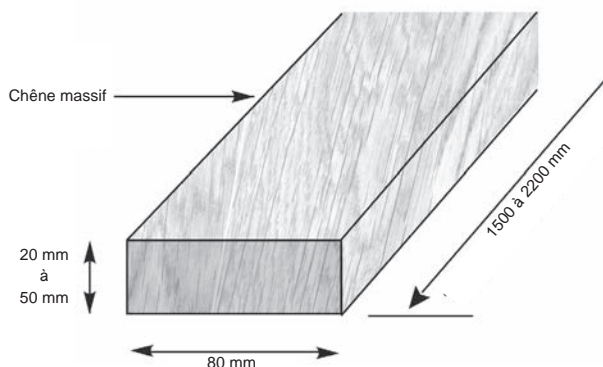
Pour parquet à clouer.

Chêne de France, traité et raboté 2 faces.

Longueurs 1500 à 2200 mm (selon épaisseur et disponibilité).

3 épaisseurs en stock : 25, 30 et 40 mm.

(autres épaisseurs jusqu'à 50 mm sur commande)



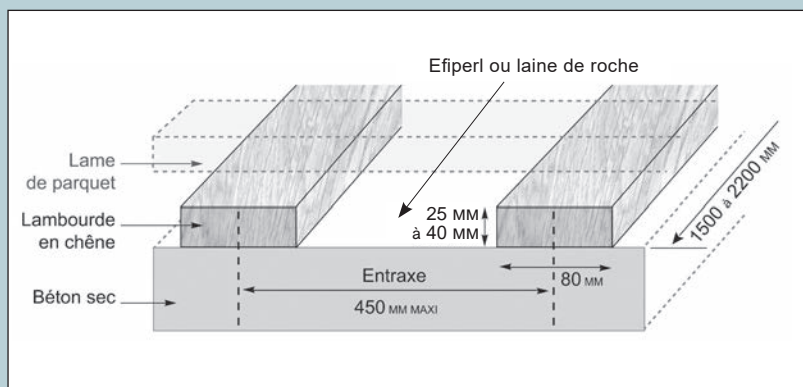
| Épaisseur (mm) | Largeur (mm) | Prix HT le ml | En STOCK |
|----------------|--------------|---------------|----------|
| 20 | 80 | 4,80 € | X |
| 25 | 80 | 4,50 € | ✓ |
| 30 | 80 | 6,60 € | ✓ |
| 40 | 80 | 9,50 € | ✓ |
| 50 | 80 | 10,00 € | X |

PRÉPARATION, COLLES ET ISOLANTS

Shéma de pose des lambourdes

(simple lambourdage)

À titre indicatif, prévoir environ 2,70 mètres linéaires de lambourde par m² de parquet.



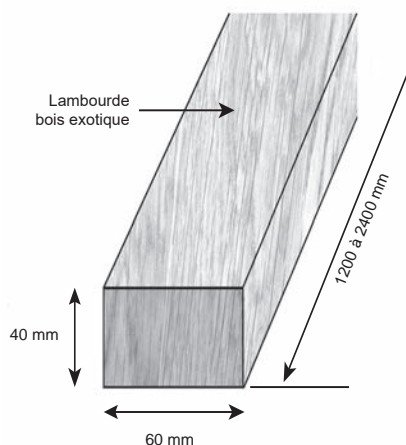
LAMBOURDES en BOIS EXOTIQUES

Pour lame de terrasse en extérieur.

Bois raboté 4 faces.

Longueurs 1200 à 2400 mm (selon disponibilité usine).

Le bois peut-être du cumaru, de l'iroko ou du badi.



Tarif au mètre linéaire

✓ ép. 40 x larg. 60 mm **6,60 €**

Pensez-y !

Retrouvez la gamme des accessoires page 129





SUPPORT HUMIDE ?

→ **2 SOLUTIONS** **A** l'application préalable d'une résine époxy
ou
B la mise en oeuvre de l'ISO ALU

A

RÉSINES ÉPOXY

HYTEC E336 XTREM

Résine époxyde bi-composante sur chape destinée au traitement définitif de l'humidité : efficacité garantie quelque soit le taux d'humidité dans le support !
Avant un ragréage ou collage direct du parquet.
Consommation 400 à 800 gr. / m².
Utilisation de la spatule à denture B2 (voir page 21).
Avis technique n° 12/06-1475

EFFICACITÉ 100 %

BS 409

Sable de granulométrie de 0,4 à 0,9 mm
Avant ragréage, en complément indispensable de l'HYTEC E336.



Kit de 25 kg



Kit de 5 kg

✓ Le kit de 5 kg 230,00 €
✓ Le kit de 25 kg 790,00 €



✓ Le sac de 25 kg 23,00 €

SIKA MB FR

Résine époxyde bi - composante, régulateur d'humidité du support (hygrométrie maximale 8% sur sol non chauffant) avant le collage direct du parquet avec la colle Adheflex.
Conso. 400 à 600 gr. / m²



✓ Le kit de 10 kg 318,00 €

1^{er} PRIX

EMFIPRIM ÉPOXY

EMFIPRIM ÉPOXY est un produit à 2 composants sans solvants, à faible coefficient de transmission de la vapeur d'eau. S'utilise comme primaire ou produit d'étanchéité sur chape en ciment (jusqu'à 10 % d'humidité mesurée à la bombe au carbure de calcium) avant ragréage ou application d'une colle à parquet. Adhère très bien, même sur supports humides, ou sur les supports peu ou non poreux même à basse température.
Conso. 400 à 600 gr. / m²



✓ Le kit de 5 kg --- €

Fiches techniques sur demande

B

ISO ALU

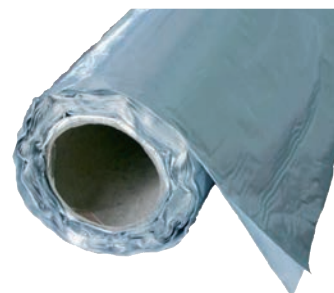
Sous-couche parquet adhésive pour support humide

Sous-couche d'étanchéité d'épaisseur 1,7 mm destinée à poser un parquet collé sur un support humide (support plan, rigide et d'une humidité < à 10%).

Ce produit est composé :

- D'une couche de mastic butyle adhésive à froid,
 - D'un complexe indéchirable d'aluminium teinté protégé des agressions extérieures.
- La face adhésive de butyle est protégée par un film siliconé. Ce film est à retirer avant la pose.

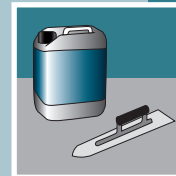
Le collage du parquet sur la face aluminium doit être impérativement réalisé avec une colle MS Polymère au cordon ou en plein.
Non compatible sur sol chauffant.



✓ Le rouleau de 10 m² 159,00 €

Fiche technique sur demande

RAGRÉAGES et PRIMAIRES D'ACCROCHAGE



disponibilité
100 %

PRIX
DÉGRESSIFS
SELON
QUANTITÉ

PRIX
SPECIAL
PALETTE



ROXOL CLASSIC 3

Ragrée ciment P3.
Enduit de lissage intérieur autolissant, recommandé dans les locaux à trafic intense classés P3, avant pose de parquets collés.
Conso 1,5 kg / mm / m² : 1 sac pour ± 5 m² sur 3 mm d'épaisseur.



ROXOL FIBRE

Ragrée fibré spécial anciens parquets.
Enduit de lissage intérieur auto-lissant, renforcé de fibres, spécialement adapté à la rénovation des anciens parquets car plus flexible qu'un ragréage traditionnel.
Conso 1,5 kg / mm / m² : 1 sac pour ± 5 m² sur 3 mm d'épaisseur.

| Conditionnement | Tarif de base | à partir de 24 sacs (1/2 palette) | PRIX SPECIAL PALETTE |
|-----------------|---------------|---------------------------------------|---|
| | | -10 % sur tarif de base soit le sac : | 48 sacs et + -20 % sur tarif de base soit le sac : |

| | | | |
|-----------------|---------|---------|---------|
| Le sac de 25 kg | 21,00 € | 18,90 € | 16,80 € |
|-----------------|---------|---------|---------|

| | | | |
|-----------------|---------|---------|---------|
| Le sac de 25 kg | 37,00 € | 33,30 € | 29,60 € |
|-----------------|---------|---------|---------|

NB : les sacs de ragréage ne sont ni repris ni échangés.

✓ Bidon 5 litres --- €
✓ Bidon 20 litres 128,20 €



PRIMOXOL

- Base acrylique.
 - Consommation : 100 à 150 g par m².
 - Recouvrement/séchage : 30 à 60 mn.
 - Sans odeur et ininflammable.
- S'utilise sur des supports absorbants tels que bétons, enduits ciment, chapes présentant des traces d'anciennes colles acryliques, etc.

✓ Bidon 5 litres 54,00 €
✓ Bidon 20 litres 177,00 €



UNIDUR N

- Base néoprène.
 - Consommation : 90 à 100 g par m².
 - Recouvrement/séchage : 1 à 2 h.
 - Faible odeur.
- S'utilise sur tous supports bloqués ou non : dalles bétons et chapes ciment, chapes anhydrites, supports avec traces d'anciennes colles moquette, anciens carrelages, parquets.

✓ Bidon 1 litre 67,20 €
✓ Bidon 5 litres 229,30 €



SIKA® Primaire 215

- Primaire d'adhérence mono-composant pour mastics et colles polyuréthanes sur supports tels que : béton poreux, béton en locaux humides (salle de bain, cuisine), panneaux CTBH, bois exotiques ou gras (teck, iroko, ipé, etc.).
- Application facile et séchage rapide.

Indications non contractuelles. Se référer à la fiche technique du fabricant, tenue à disposition.

Les primaires d'accrochage sont destinés à sécuriser l'adhérence des ragréages. Ils peuvent dans certains cas être utilisés avant l'application de la colle.

Pensez-y !

ACCESSOIRES POUR RAGRÉAGE

24 SACS RAGRÉAGE
1 SEAU GRATUIT !

SEAU DOSEUR

Pour le gâchage de 25 kg d'enduit.

9,40 €



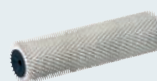
PLATOIR FLAMAND

Lame 45 cm 17,80 €



MANCHON DÉBULLEUR 25 cm

12,50 €



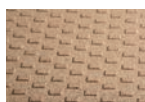
MÉLANGEUR « FM1010 »

162,50 €



SOUS-COUCHES pour PARQUETS COLLÉS

REMISE
10 %
par 100 m²



LIÈGES en PLAQUES

| | Épaisseur | Delta Lw (indicatif) | Unité de vente | H.T. le m ² | |
|---|-----------|----------------------|--|------------------------|-------------------|
| CR-105 Liège lisse en plaque d'épaisseur 2 ou 4 mm, constitué de granulés de liège liés par une résine. | 2 mm | 11 dB | Plaque de 0,5 m ² (0,50 x 1 m) | 5,60 € | ✓ |
| PNM 15/30 S Le liège à picots. Aggloméré de granulés de liège, en plaque d'épaisseur 4 mm, avec sur la face inférieure des picots intégrés de 1 mm. | 4 mm | 17 dB | Plaque de 0,5 m ² (0,50 x 1 m) | 14,60 € | ✓ |
| LGF Liège lisse en plaque d'épaisseur 6 ou 8 mm, constitué de granulés de liège liés par une résine. Densité : 230 kg / m ³ | 4 mm | - | Plaque de 0,56 m ² (0,915 x 0,61 m) | Sur demande | Arrivage prochain |
| | 6 mm | - | | | |
| | 8 mm | - | | | |

LIÈGES en ROULEAUX

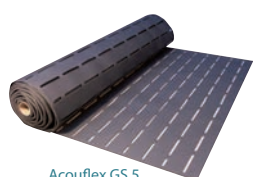
| | | | | | |
|--|------|-------|---|-------------|-------------------|
| LGR-3 Liège lisse en rouleau d'épaisseur 3 mm, constitué de granulés de liège liés par une résine. Vendu uniquement au rouleau. | 3 mm | - | Rouleau de 10 m ² (1 m x 10 m) | Sur demande | Arrivage prochain |
| DAMTEC standard Liège en rouleau d'épaisseur 2 ou 4 mm, imprégné de billes de caoutchouc. Vendu uniquement au rouleau. Densité : 700 kg / m ³ | 2 mm | 18 dB | Rouleau de 15 m ² ou 20 m ² | 6,80 € | ✓ |
| | 4 mm | - | Rouleau de 10 m ² | 10,90 € | ✓ |

Les lièges PBGB, LGF et LGR ne sont pas conformes à la réglementation acoustique.

ACOUFLEX (SikaLayer)

| | Épaisseur | Delta Lw (indicatif) | Unité de vente | H.T. l'unité | Soit H.T. le m ² | |
|---|-----------|----------------------|-------------------------------|--------------|-----------------------------|---|
| ACOUFLEX GS 5 Mousse polyéthylène (noire). Ép. 5 mm évidé. | 5 mm | 18 dB | Rouleau de 20 m ² | 138,00 € | 6,90 € | ✓ |
| ACOUFLEX PH Dalle de fibre de bois (Phaltext) ép. 5 mm avec évidements. | 5 mm | 18 dB | Colis de 10,08 m ² | 110,00 € | 11,00 € | ✓ |
| ACOUFLEX PC 3 Liège évidé d'épaisseur 3 mm. Pour sols chauffants « basse température ». | 3 mm | 17 dB | Colis de 12 m ² | 133,00 € | 13,30 € | ✓ |

Seul la colle SIKA est préconisée pour l'utilisation de la sous-couche ACOUFLEX (ou SikaLayer).



Acouflex GS 5



Acouflex PH



Acouflex PC 3



SOUS-COUCHES pour PARQUETS FLOTTANTS



**REMISE
10 %
par 100 m²**

1^{er} PRIX



Les ROULEAUX

| | Epaisseur | Gain bruit d'impact (delta Lw) | Unité de vente | Tarif H.T. l'unité | Soit H.T. le m ² | |
|--|-----------|--------------------------------|------------------------------|--------------------|-----------------------------|---|
| ALSAMOUSE Mousse de polyéthylène à cellules fermées d'épaisseur 3 mm et de densité moyenne (20 kg / m ³). Résistance moyenne à la compression. <i>Pour des pièces à faible passage.</i> | 2 mm | 20 dB | Rouleau de 20 m ² | 26,00 € | 1,30 € | ✓ |
| BASIC PLUS Mousse de polyoléfine à structure cellulaire fermée avec film pare-vapeur et d'épaisseur 2 mm. Nécessaire pour la garantie des sols Quick Step. <i>Pour des pièces à fréquentation modérée.</i> | 2 mm | - | Rouleau de 15 m ² | 40,50 € | 2,70 € | ✓ |
| VELAPHONE FIBRE 22 Non tissé de polyester sur support bitumé d'ép. 3,3 mm. Recouvert d'un film plastique étanche. La référence en matière d'isolation. <i>Pour des pièces à fréquentation modérée à élevée.</i> | 3,3 mm | 21 dB | Rouleau de 20 m ² | 89,00 € | 4,45 € | ✓ |
| UNIVERSOL standard Sous-couche à base de mélange complexe PU + minéraux d'épaisseur 2 mm et de très forte densité (780 kg / m ³) Forte résistance à la charge et la compression (750 kPa) Gain en bruit aérien élevé (résonnance) : 26 % <i>Pour des pièces à fort passage.</i> | 2 mm | 18 dB | Rouleau de 8 m ² | 43,20 € | 5,40 € | ✓ |

SPECIAL SOLS VINYL



| | | | | | | |
|--|---------|-------|------------------------------|---------|--------|---|
| LIVYN COMFORT 100% étanche. Permet de corriger les irrégularités du support et stabilise le revêtement. <i>Pour des pièces à fréquentation modérée.</i> | 1,15 mm | 19 dB | Rouleau de 15 m ² | 75,00 € | 5,00 € | ✓ |
|--|---------|-------|------------------------------|---------|--------|---|

Les DALLES



| | Epaisseur | Gain bruit d'impact (delta Lw) | Unité de vente | Tarif H.T. l'unité | Soit H.T. le m ² | |
|---|-----------|--------------------------------|-------------------------------|--------------------|-----------------------------|---|
| SILENZA Classic Aquastop Dalle ridée (en accordéon) mélange de XPS et PET, d'épaisseur 3 mm et de faible densité (32 kg / m ³) Pare-vapeur AQUASTOP (alu) intégré. Isolant à la fois acoustique, thermique et étanche. <i>Pour des pièces à fréquentation modérée.</i> | 3 mm | 20 dB | Colis de 10 m ² | 34,50 € | 3,45 € | ✓ |
| UNDERFLOOR - Steico Panneau rigide et autoportant de fibres de bois résineux imprégné à 10 % de bitume sec. Isolant à la fois acoustique et thermique. Résistance à la compression importante. Comble les irrégularités du sol. <i>Matériau écologique de fabrication 100 % française.</i> | 5 mm | 18 dB | Colis de 7 m ² | 27,30 € | 3,90 € | ✓ |
| | 7 mm | - | Colis de 7 m ² | 37,80 € | 5,40 € | ✓ |
| PHALTEX | 10 mm | - | Plaque de 0,81 m ² | - | 6,90 € | ✓ |

COLLES pour PARQUETS

PRIX DÉGRESSIFS
SELON QUANTITÉ

Colles Spatulables



Tarifs quantitatifs par produit, sans panache.

PRIX SPÉCIAL PALETTE

PRÉPARATION, COLLES et ISOLANTS

1^{er} PRIX

Darzel'S



SPS 900
Colle hybride monocomposante pour la pose de tout type de parquet. (contrecollés toute largeur, parquets massifs jusque largeur 140 mm)

| Résine | Conditionnement | Unité de facturation |
|---------|------------------------------|----------------------|
| HYBRIDE | 18 kg (3 sachets de 6 kg) | Kg |

| Prix H.T par unité de facturation | de 100 à 199 | | | de 200 à 499 | | | 500 kg et + | | | | | |
|-----------------------------------|---|--|--|---|--|--|---|--|--|--------|--|--|
| | - 10 % sur tarif de base soit le kg : | | | - 20 % sur tarif de base soit le kg : | | | - 25 % sur tarif de base soit le kg : | | | | | |
| Tarif de base | 6,10 € | | | 5,49 € | | | 4,88 € | | | 4,60 € | | |



Xtrem 200
Colle élastomère monocomposante pour la pose de tout type de parquet. (contrecollés toute largeur, parquets massifs jusque largeur 200 mm)

| Résine | Conditionnement | Unité de facturation |
|----------|------------------------------|----------------------|
| POLYMÈRE | 18 kg (3 sachets de 6 kg) | Kg |

| | | | | | | | | | | | | |
|---------------|--------|--|--|--------|--|--|--------|--|--|--------|--|--|
| Tarif de base | 7,70 € | | | 6,93 € | | | 6,16 € | | | 5,78 € | | |
|---------------|--------|--|--|--------|--|--|--------|--|--|--------|--|--|



H 180 CLASSIC
Colle hybride monocomposante, hautes performances adhésives, pour tout type de parquet. Sans solvant ni isocyanate.

| Résine | Conditionnement | Unité de facturation |
|---------|------------------------------|----------------------|
| HYBRIDE | 21 kg (3 sachets de 7 kg) | Kg |

| | | | | | | | | | |
|---------------|--------|--|--|--------|--|--|--------|--|--|
| Tarif de base | 8,20 € | | | 6,48 € | | | 5,76 € | | |
|---------------|--------|--|--|--------|--|--|--------|--|--|



H 200 ELASTIC
Colle MS polymères, hautes performances adhésives, pour tout type de parquet et tous supports sans primaire. Sans solvant, ni phtalate, ni isocyanate.

| Résine | Conditionnement | Unité de facturation |
|-------------|------------------------------|----------------------|
| MS POLYMÈRE | 21 kg (3 sachets de 7 kg) | Kg |

| | | | | | | | | | |
|---------------|--------|--|--|--------|--|--|--------|--|--|
| Tarif de base | 9,00 € | | | 8,10 € | | | 7,20 € | | |
|---------------|--------|--|--|--------|--|--|--------|--|--|



ADHEFLEX 250 spatulable
Colle polyuréthane monocomposante pour tout type de parquet.

| Résine | Conditionnement | Unité de facturation |
|--------|-----------------------------|----------------------|
| PU. | 16 kg (4 poches de 4 kg) | Kg |

| | | | | | | | | | |
|---------------|--------|--|--|--------|--|--|--------|--|--|
| Tarif de base | 8,40 € | | | 7,56 € | | | 6,72 € | | |
|---------------|--------|--|--|--------|--|--|--------|--|--|



Colles en Cartouches et Recharges



| Résine | Conditionnement | Unité de facturation | Prix H.T par unité de facturation | | | | |
|--------|------------------------------------|----------------------|-----------------------------------|---------------------------------------|---------------------------------------|---------------------------------------|---------------------------------------|
| | | | Tarif de base | par carton | par 2 cartons | par 4 cartons | par 8 cartons |
| | | | | - 10 % sur tarif de base soit : | - 15 % sur tarif de base soit : | - 20 % sur tarif de base soit : | - 25 % sur tarif de base soit : |
| PU | Recharge 600 ml (carton de 20) | Recharge | 7,40 € | 6,66 € | 6,29 € | 5,92 € | 5,55 € |
| PU | Cartouche 300 ml (carton de 12) | Cartouche | 8,00 € | 7,20 € | 6,80 € | 6,40 € | |
| | Recharge 600 ml (carton de 20) | Recharge | 9,60 € | 8,64 € | 8,16 € | 7,68 € | |

Autres Colles (plinthes, moulures)



| Résine | Conditionnement | Unité de facturation | Prix H.T par unité de facturation | | | |
|----------|------------------------------------|----------------------|-----------------------------------|---------------------------------------|---------------------------------------|---------------------------------------|
| | | | Tarif de base | par carton | par 2 cartons | par 4 cartons |
| | | | | - 10 % sur tarif de base soit : | - 15 % sur tarif de base soit : | - 20 % sur tarif de base soit : |
| VYN. | Biberon 500 gr. (carton de 12) | Biberon | 6,10 € | 5,49 € | 5,19 € | 4,88 € |
| Néoprène | Cartouche 300 ml (carton de 25) | Cartouche | 5,40 € | 4,86 € | 4,59 € | 4,32 € |
| Polymère | Cartouche 290 ml (carton de 25) | Cartouche | --- € | --- € | --- € | --- € |

Produits Complémentaires



DÉCAPANT COLLE
Pour éliminer les résidus de colle moquette ou sol plastique. N'attaque pas les matériaux. Efficace après 10 mn.
93,20 € le bidon de 5 litres



NETTOYANT MATÉRIEL
Nettoyage des outils et des mains.
10,50 € H.T. le bidon de 1 litre
42,60 € H.T. le bidon de 5 litres



SIKACLEAN
Lingettes pour le nettoyage des traces de colle PU fraîches. Pot de 150
39,20 € H.T. l'unité



EASYCLEAN
Lingettes pour le nettoyage des traces de colle PU fraîches. Pot de 100
23,30 € H.T. l'unité

Pensez-y !

Retrouvez l'ensemble de la gamme des pistolets

page 18





.....

.....

.....

.....

.....

.....

.....

.....

.....

.....

.....

.....

.....

.....